

Norra innerstan sdf

Förslag på flexibla ”aktiva” platser samt flytt av personlig förvaring i delar av kontorslandskapet på Bilpalatset.

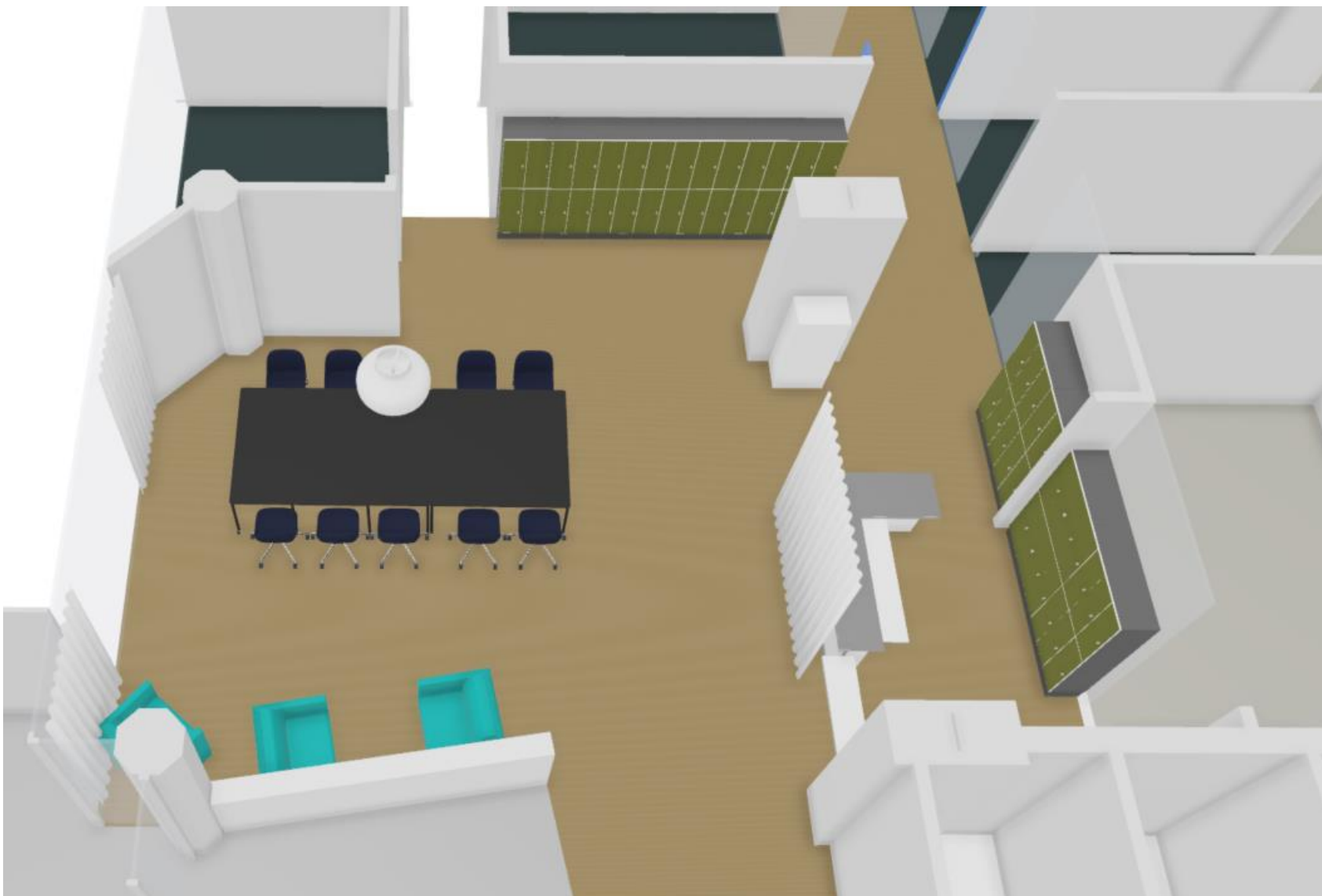
Förslag på tyst zon och kaffédel

2025-09-30

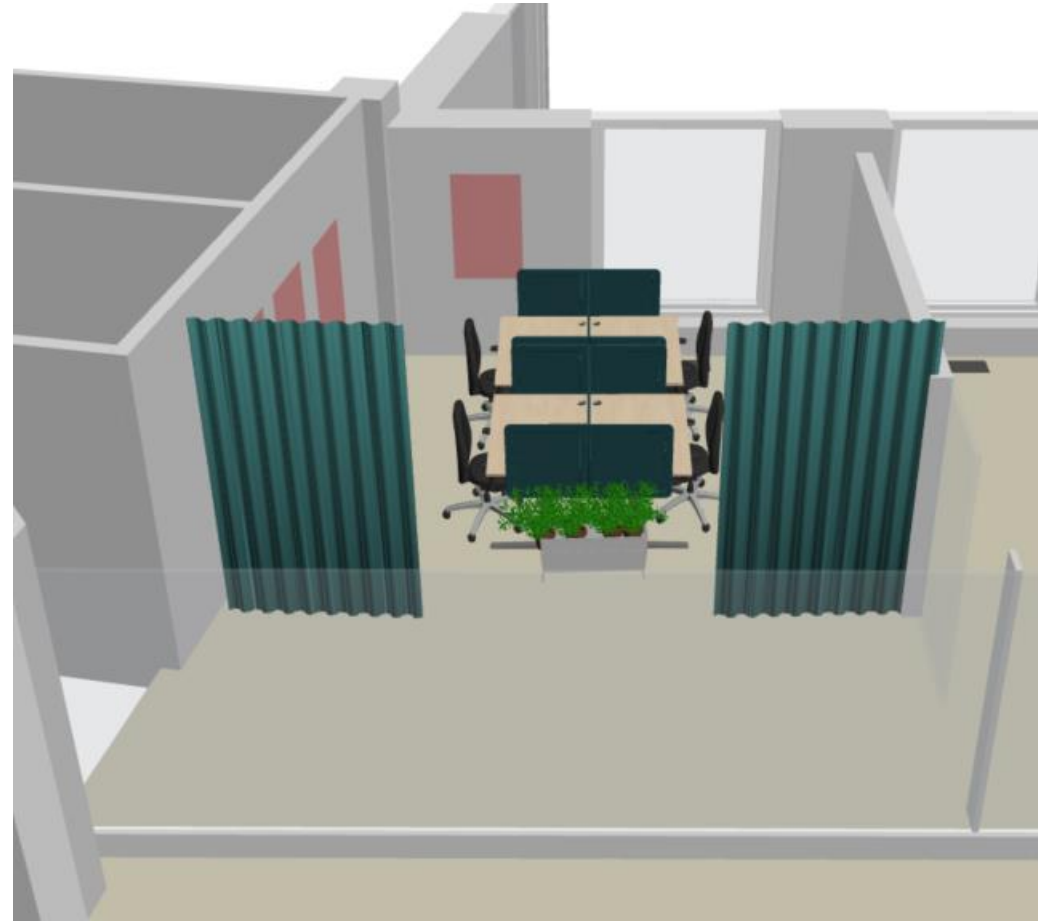
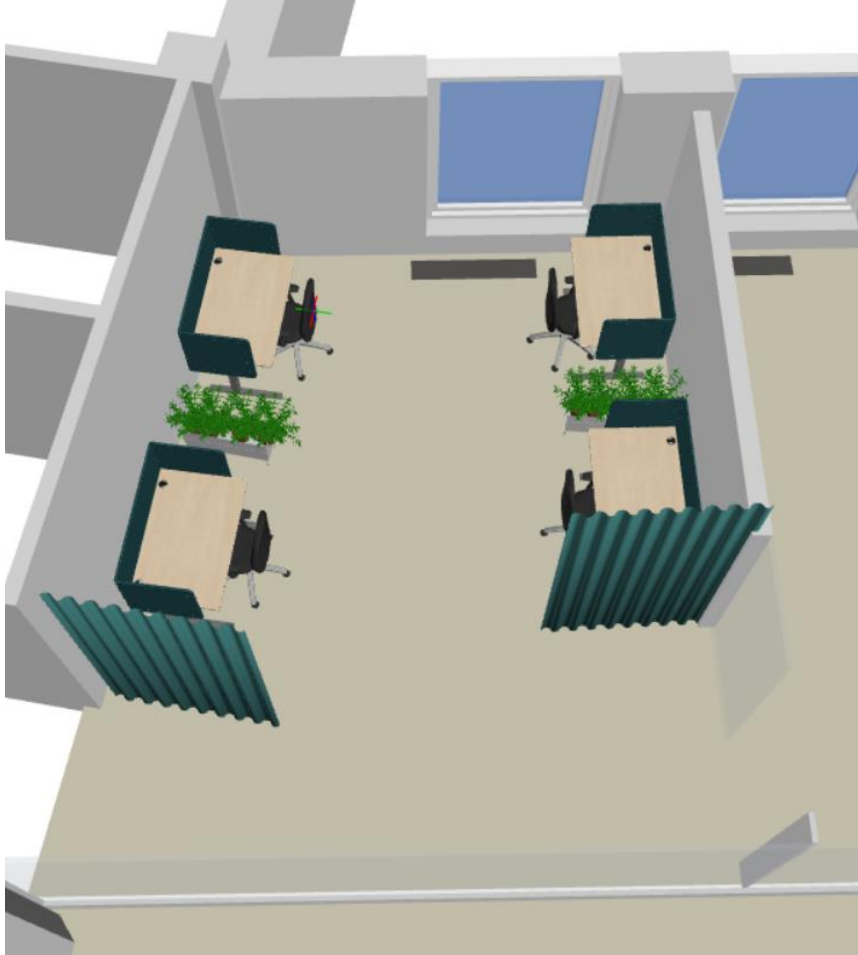


A: Entréhall med touchdown platser vid ett stort nytt bord och stolar och flytt av personliga skåp från Garnisonen. *Bord och stolar från Återbruksavtalet.* Elkontakter och laddningssladdar i bordet, begagnade stolar av enkel arbetsstolmodell med hjul. Skåpen placeras längs väggen.





Förslag på möblering av tyst zon. Fyra platser med befintliga, 120cm breda skrivbord med skärmar på 3 sidor. Avskärmning med draperier. Alternativ 2 att ställa borden i en grupp i mitten – valet blir utifrån hur det går att dra elen till arbetsplatserna



låg takhöjd, ca 210cm vilket ej är godkänt för stadigvarande fasta arbetsplatser men här tolkar vi dessa som frivilla platser för tillfälligt arbete i och med arbetssättet.

E: Förslag på möblering av befintlig caffédel. Möbler från Loungen.



Steg 2

- Eventuellt möblera om mellanaktiva zoner efter införandet av aktiv zon och tyst zon

Övrigt/ reflektioner

- Kommunikationsplan ska tas fram – grupp tillsatt för arbetet
- Vilka arbetssätt/förhållningssätt ska gälla och vilka regler ska finnas och gälla efter omställningen? måste arbetas igenom och förankras. Grupp tillsatt för att ta fram underlag för diskussion i arbetsgrupper samt APT material
- Idag många skrivbord, bra att följa upp över tid med nya beläggningsmätningar och anpassa efter beläggningsgrad. Därav att ommöblering av mellanaktiv zon sker senare.